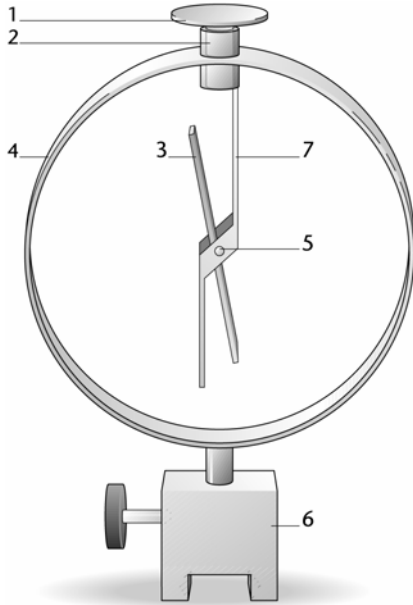


Das Elektroskop

Das Elektroskop ist ein Gerät zum Nachweis ruhender elektrischer Ladungen. Die folgende Abbildung zeigt seinen Aufbau.

1. Benenne die Bestandteile des Elektroskops. Verwende folgende Fachbegriffe: Zeiger, Drehachse, Isolator, Metallteller, Gehäuse, Metallstab, Stativfuß.



1. _____
2. _____
3. _____
4. _____
5. _____
6. _____
7. _____

2. Formuliere einen Zusammenhang zwischen dem Zeigerausschlag des Elektroskops und der Ladungsmenge, die auf den Metallteller des Elektroskops übertragen wurde.

3. Begründe, warum es notwendig ist, den Metallteller, den Metallstab und den Zeiger gegenüber dem Gehäuse zu isolieren.

Name: _____ Klasse: _____ Datum: _____